



PUYRICARD

Artisan Chocolatier en Provence

---

CHARTRE GRAPHIQUE





---

## LOGOTYPE

---



P U Y R I C A R D

Artisan Chocolatier en Provence

---

### EXPLICATION - LOGOTYPE

Au vu de sa qualité graphique et de son histoire, nous avons conservé le « P » gothique. Il a été légèrement lifté et placé dans une base carré pour créer un sceau.

Nous avons créé une typographie intemporelle et moderne pour le mot « PUYRICARD » afin d'équilibrer le caractère très classique du « P », donnant un souffle de jeunesse au logotype, tout en conservant son élégance.

Pour la baseline, nous avons utilisé une typographie plus classique, à empattement pour asseoir le caractère authentique et haut de gamme de la marque.

**À la manière des marques de joaillerie, nous avons travaillé un logotype très épuré et haut de gamme qui donne un aspect moderne, et élégant, tout en valorisant l'histoire et l'antériorité de Puyricard.**



## LOGOTYPE

---



## POSITIF - LOGOTYPE

Pour les impressions sur fond blanc, le logo Puyricard est reproduit en positif, à 100%. Il n'est pas autorisé d'appliquer d'autres couleurs, que celles indiquées ci-après.



## NÉGATIF - LOGOTYPE

Pour les impressions sur fond gris clair, l'intégralité du logo est reproduit en gris foncé, à 100%. Il n'est pas autorisé d'appliquer d'autres couleurs que celles illustrées et indiquées ci-après.



## LOGOTYPE

---



## NÉGATIF - LOGOTYPE

Pour les impressions sur fond gris foncé, l'intégralité du logo est, lui, reproduit en blanc, à 100%. Il n'est pas autorisé d'appliquer d'autres couleurs, que celles illustrées et indiquées ci-après.



## ALTERNATIVE - LOGOTYPE

Pour les impressions sur fond rose, le gris clair du logo est, lui, reproduit en blanc, à 100%. Il n'est pas autorisé d'appliquer d'autres couleurs, que celles illustrées et indiquées ci-après.



## LOGOTYPE

---



## NÉGATIF - LOGOTYPE

Pour les impressions **sur le ballotin**, en gris clair, l'intégralité du logo est reproduit en argenté, à 100%.

## LOGOTYPE

---



## RACCOURCI - LOGOTYPE

Il est possible d'utiliser le symbole du logotype seul en positif à 100% sur fond blanc ou en négatif à 100% sur fond gris clair.



## FILIGRANE - LOGOTYPE

Il est possible d'utiliser le symbole du logotype en filigrane, en gris clair, à 30% d'opacité sur fond blanc et en blanc à 30% d'opacité sur fond gris clair (voir son utilisation ci-après).



## LOGOTYPE



### TAILLE MINIMALE- LOGOTYPE

Une taille minimale a été définie; en deçà, la lisibilité du logotype est altérée. Elle est de 37 mm de longueur et de 23 mm de hauteur.



### ZONE DE PROTECTION - LOGOTYPE

Le logo peut être utilisé librement en respectant la zone de protection ci-dessus.

L'espace conseillé et minimum est représenté par la ligne pointillée, correspondant à la largeur et la hauteur du symbole «P» dans son intégralité.



## COULEURS

---



# PUYRICARD

Artisan Chocolatier en Provence

---



### Gris clair

C : 27% - M : 19% - J : 19% - N : 01%

R : 195 - V : 197 - B : 200

Web : #C3C5C8

Pantone Solid Coated : 428 C



### Gris foncé

C : 75% - M : 64% - J : 58% - N : 72%

R : 37 - V : 39 - B : 41

Web : #252729

Pantone Solid Coated : 426 C

## NIVEAUX DE GRIS

---



# PUYRICARD

Artisan Chocolatier en Provence

---



### Gris clair

C : 0% - M : 0% - J : 0% - N : 35%

R : 165 - V : 165 - B : 165

Web : #A5A5A5



### Gris foncé

C : 0% - M : 0% - J : 0% - N : 90%

R : 25 - V : 25 - B : 25

Web : #191919



## COULEURS COMPLÉMENTAIRES

---



### Gris ballotin

C : 33% - M : 24% - J : 26% - N : 04%

R : 178 - V : 179 - B : 178

Web : #b2b3b2

Pantone Solid Coated : 421 C



### Gris foncé

C : 75% - M : 64% - J : 58% - N : 72%

R : 37 - V : 39 - B : 41

Web : #252729

Pantone Solid Coated : 426 C



### Rose Quartz

C : 02% - M : 22% - J : 11% - N : 0%

R : 246 - V : 212 - B : 214

Web : #f6d4d6

Pantone Solid Coated : 698 C

Les couleurs complémentaires ne doivent pas être utilisées de façon dominante sur les supports, sauf exception du « gris ballotin » qui est exclusivement utilisé pour l'impression du ballotin et en grand aplât.





## INTERDITS



PUYRICARD

Artisan Chocolatier en Provence

Ne pas étirer le logo



Ne pas faire subir de rotation au logo



PUYRICARD

Artisan Chocolatier en Provence

Ne pas modifier les couleurs du logo



PUYRICARD

Artisan Chocolatier en Provence

Ne pas écraser le logo



Ne pas installer le logo (même en blanc) sur un fond de couleur



Ne pas installer le logo sur un fond photographique altérant la lisibilité

## TYPOGRAPHIES

### LES TITRES

**MIRADOR EXTRABOLD - CAPITALE 10PT**  
ABCDEFGHIJKLMN**OP**QRSTU**VW**XYZ

**1234567890**

### Texte niveau 1

**Raleway semibold - 9,5pt**  
ABCDEFGHIJKLMN**OP**QRSTU**VW**XYZ  
abcdefghijklm**no**pqrstuv**w**xyz

**1234567890**

### Texte niveau 2

Raleway Light - 8,5 pt  
ABCDEFGHIJKLMN**OP**QRSTU**VW**XYZ  
abcdefghijklm**no**pqrstuv**w**xyz

1234567890

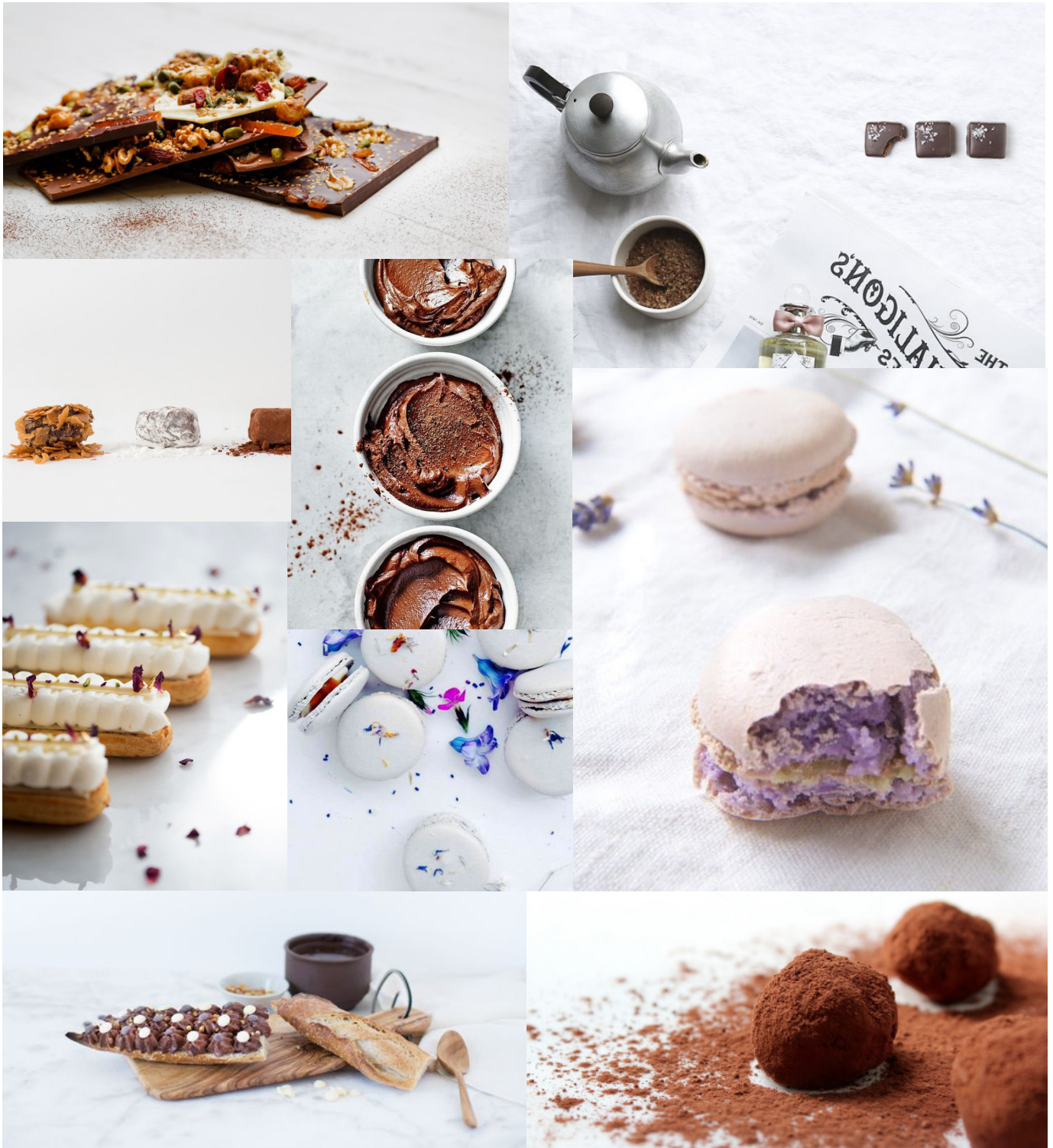
## MISE EN PAGE PHOTOS

**Pour les affiches et couvertures de documents, les photos sont :**

- installées sur 3/4 du format si le logotype ne peut être installé sur le visuel, sans que sa lisibilité ne soit altérée, à 100% d'opacité ;
- ou en pleine page, si le logotype est lisible en 100% d'opacité.



## DIRECTION ARTISTIQUE PHOTOGRAPHIES



Les visuels développeront le positionnement à travers l'expression de moments de dégustation. Nous emploierons deux types de visuels : des mises en scène de produits « prêts à la dégustation », sur lesquels on ne verra pas de présence humaine, ou des visuels montrant des moments de vie, sans produits, afin de permettre à la cible de se projeter dans leur quotidien. Ce type de visuels est appelé : **Slow living**.

**En deux mots : Concilier luxe et authenticité, noblesse et spontanéité, raffinement et terroir.**



## TRAME

---



Il y a plusieurs possibilités de trames avec le « P » gothique en gris clair à 30% d'opacité :

- soit, en débord en bas à gauche
- en débord haut et bas centré

Voir les différentes utilisations sur les supports (pages ci-après).



## MOTIF



Un motif a été créé pour le papier du ballotin, en 100% de blanc, sur fond gris clair ou rose. Il est interdit d'utiliser une autre couleur que le blanc pour le motif, mais il est possible de changer la couleur de fond selon les différentes saisons ou évènements de l'année (été, pâques, Noël, etc...)



## CARTE DE VISITE - 54X85MM - QUADRI RECTO/VERSO



### RECTO

Le recto de la carte de visite est gris clair, avec le logotype centré en blanc 100%.



Mirador semibold, 8,5 pt

Raleway light  
& semibold, 7,3 pt

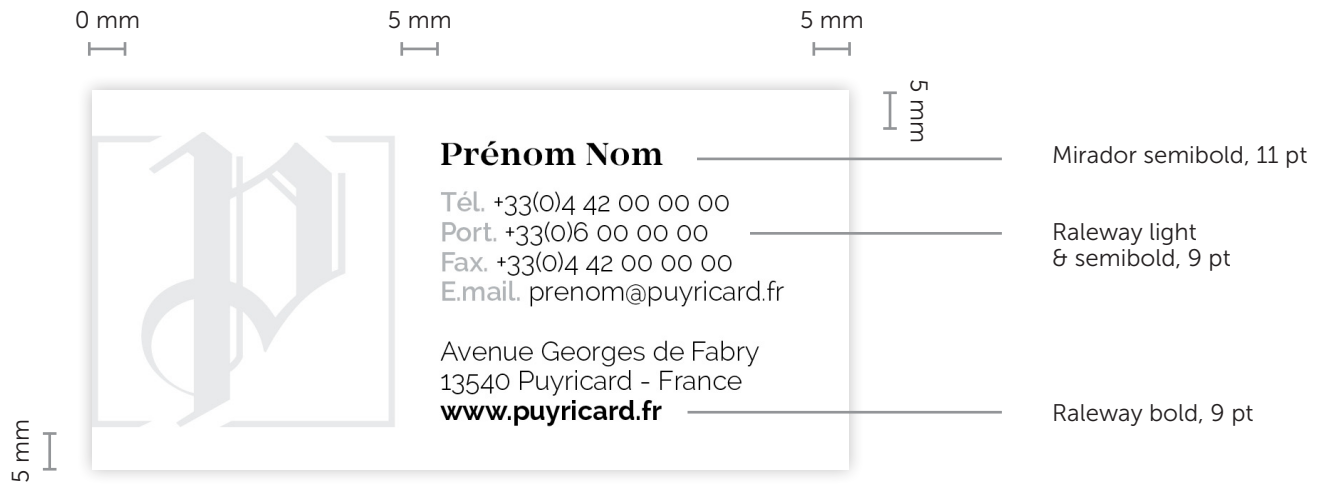
Raleway bold, 7,3 pt

### VERSO

Le verso de la carte de visite est blanc, les informations sont centrées et les « P » sont gris clair à 30% d'opacité centrés et en débord haut et bas.



## SIGNATURE MAIL - 90X45MM - RECTO RVB - 96DPI



La signature mail est blanche, le « P » gothique est gris clair à 30% d'opacité ferré à gauche, au bord et les informations sont ferrées à gauche contre celui-ci.



ENTÊTE DE LETTRE - A4 21X29,7CM - QUADRI RECTO



12,7 mm

12,7 mm

12,7 mm

12,7 mm

Impression du papier blanc. Les informations sont centrées en bas de page, le logo est centré en haut de page et le «P» gothique est en filigrane en gris clair à 30% d'opacité, en débord en bas à gauche.



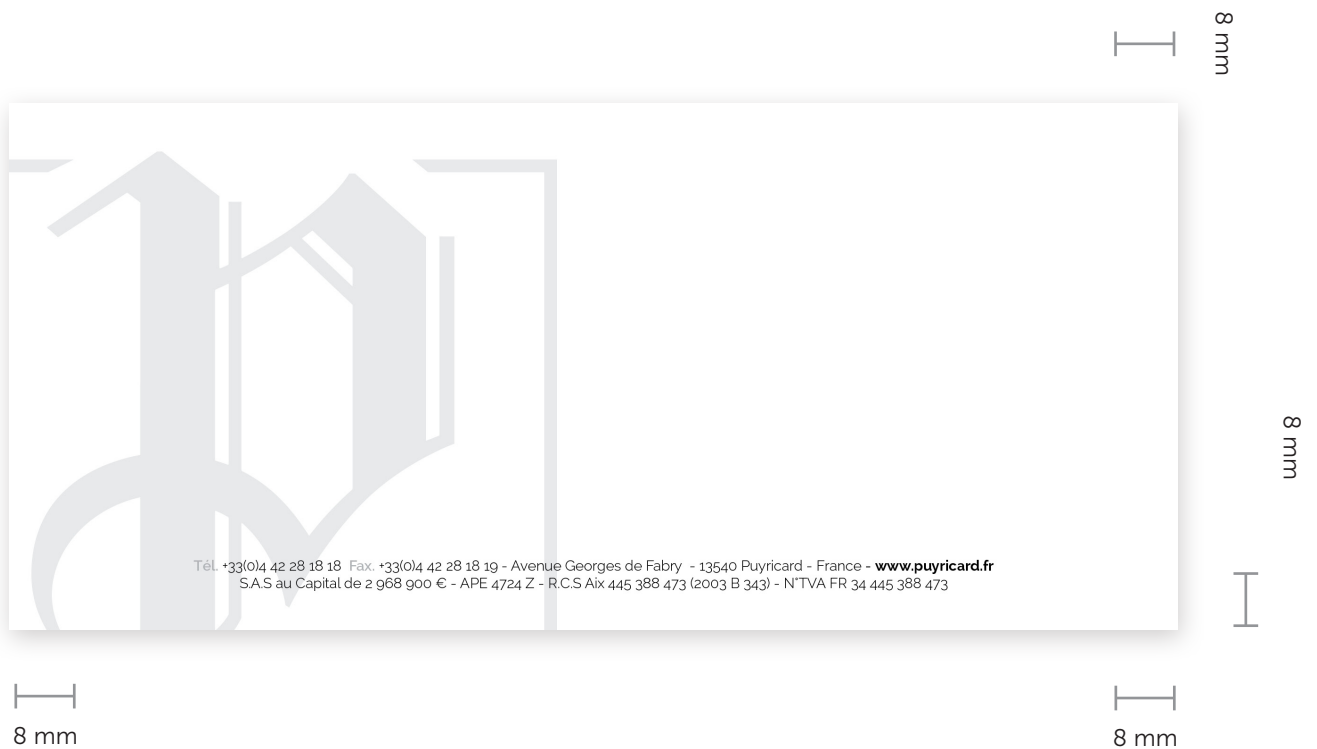


CARTON DE CORRESPONDANCE - 21X9,5CM - QUADRI RECTO / VERSO



**RECTO**

Impression de l'aplât gris clair sur papier blanc.



**VERSO**


Impression sur papier blanc. Le «P» gothique est en filigrane gris clair à 30% d'opacité, en débord en bas à gauche et les informations sont centrées en bas de page.



## UNIVERS GRAPHIQUE

---



Réalisation : Agence WAW 

CRÉATEUR D'IMPACT

Tél. +33 (0)9 80 46 54 47

E-mail. [contact@agencewaw.com](mailto:contact@agencewaw.com)

130, rue Frédéric Joliot - 13290 - Aix-en-Provence